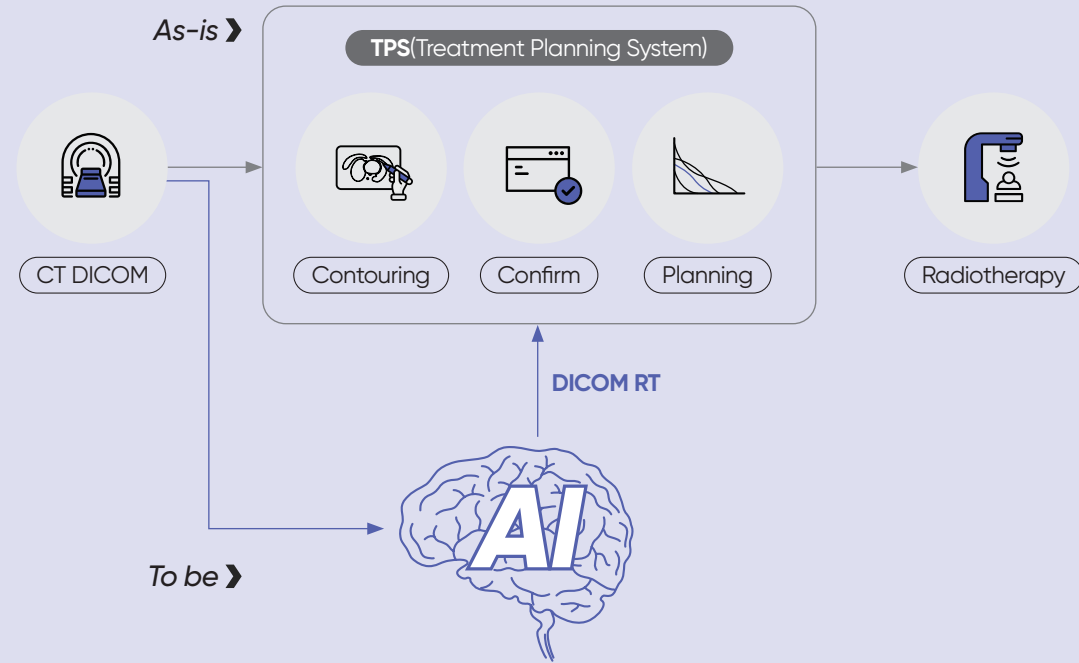


치료 계획에 더 많은 시간을 투자하세요.

많은 시간이 소요되는 장기 분할을 전자동으로 처리합니다.



- 1 방사선 종양 치료 계획을 위한 CT를 촬영한 후, 데이터를 RT ACS로 전송합니다.
- 2 RT ACS가 사용자의 개입없이 자동으로 정상 장기를 분할합니다.
- 3 분할된 데이터는 자동으로 치료계획 시스템(TPS)으로 전송됩니다.
- 4 TPS에서 치료 계획을 수립하고, 방사선 종양 치료를 실시합니다.



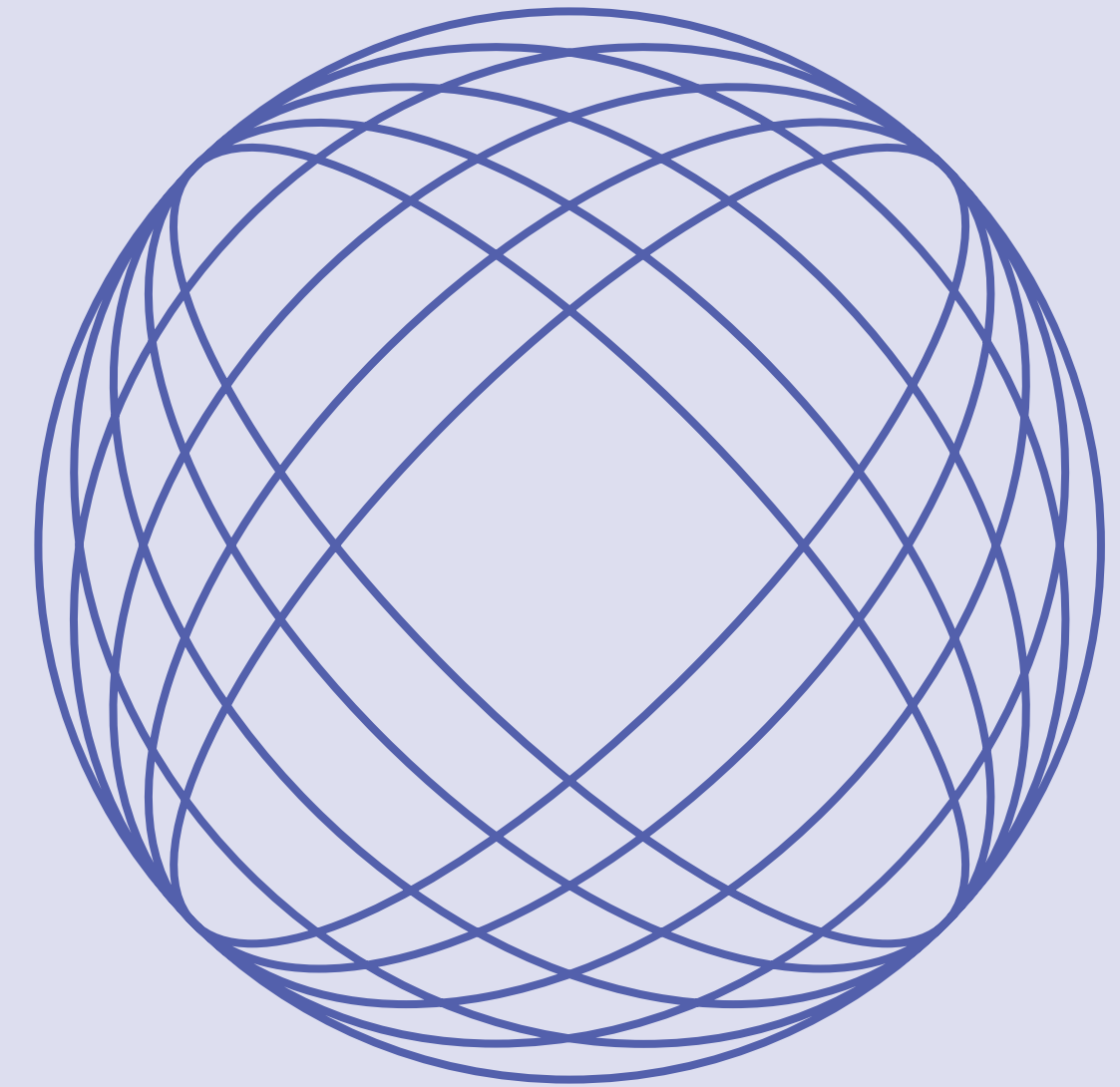
core:line

(주)코어라인소프트

서울특별시 마포구 월드컵북로6길 49 2, 3, 4, 5층 (우)03991

TEL | 070-7711-6061 FAX | 02-571-7324

E-MAIL | d_sales@corelinesoft.com HOMEPAGE | www.corelinesoft.com



aview:RT ACS

| 딥러닝 인공지능 기반 전자동 장기 분할 솔루션

총 49개의 정상 장기들을 분할합니다.

DICOM-RT를 지원하므로, 기존 방사선 치료계획(RTP)에 바로 적용이 가능합니다.

Abdomen

- 간
- 위장
- 십이지장
- 신장
- 비장

- 심장
- 유방
- 갑상선
- 식도
- 척수
- 뼈
- 내유림프절
- 액와림프절 Level 1
- 액와림프절 Level 2
- 액와림프절 Level 3
- 쇄골 상부 림프절 (ESTRO)
- 쇄골 상부 림프절 (RTOG)

Breast

Head & Neck

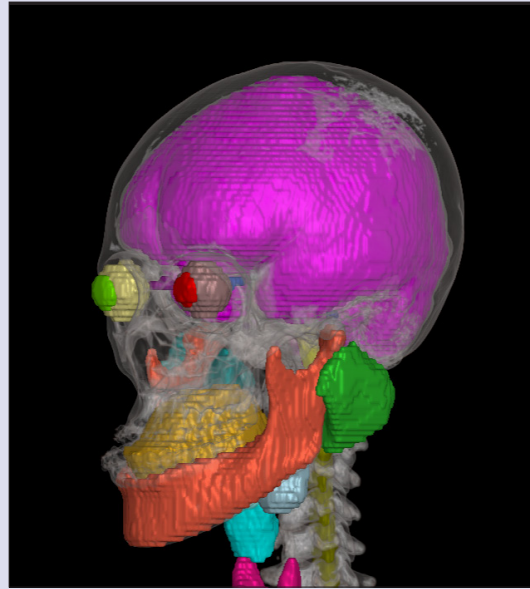
- 뇌
- 뇌줄기
- 눈
- 내이
- 후두
- 수정체
- 하악골
- 시신경교차
- 시신경
- 구강
- 이하선
- 뇌하수체
- 턱밑샘
- 척수
- 갑상선
- 림프절 Level 1a
- 림프절 Level 1b
- 림프절 Level 2
- 림프절 Level 3
- 림프절 Level 4a
- 림프절 Level 4b
- 림프절 Level 5

Pelvic

- 직장
- 장주머니
- 방광
- 자궁경부
- 척수
- 말총
- 대퇴골
- 정낭
- 음경
- 전립선

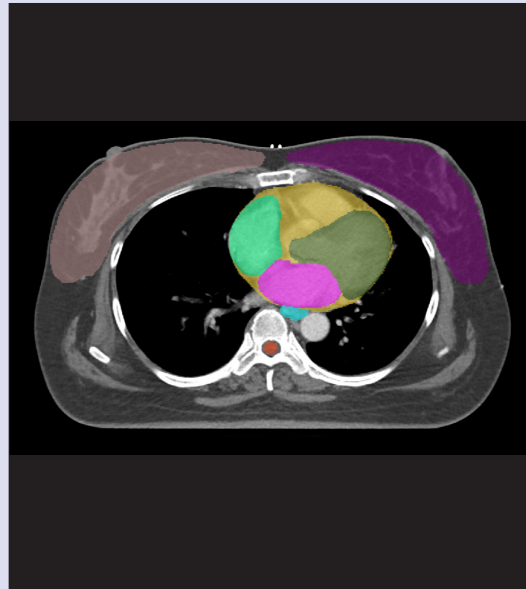
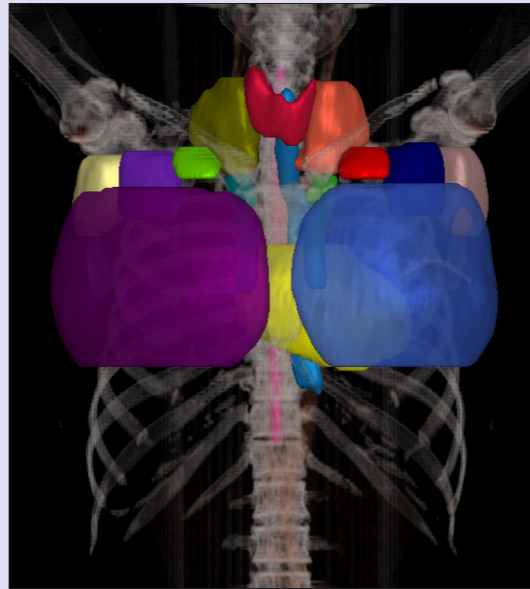
Head & Neck

22 Organs



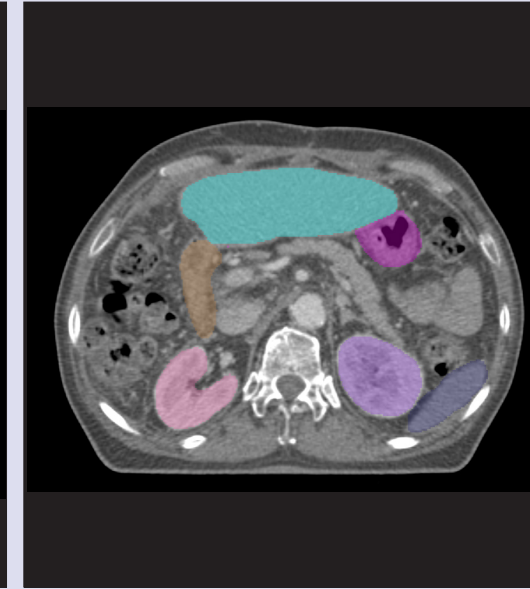
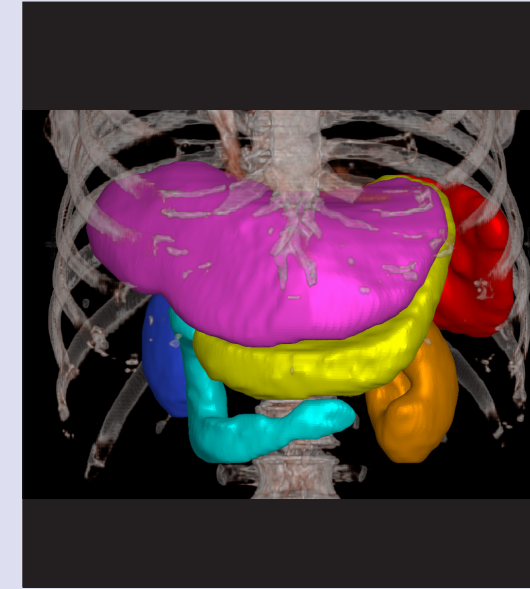
Breast

12 Organs



Abdomen

5 Organs



Pelvis

10 Organs

